

Установка модуля в CMS UMI.CMS

Данный модуль предназначен для интернет-магазинов на платформе UMI.CMS.

1. Установите модуль

Перед установкой модуля необходимо внести изменения в базу данных. Все необходимые изменения содержатся в форме SQL-запроса в файле `tmgco.sql` (файл находится в архиве модуля). Внесите требуемые изменения любым удобным для Вас способом. Например, с помощью `PhpMyAdmin` (выберите базу данных, перейдите на вкладку «Импорт» и загрузите файл `tmgco.sql`) или приложения `mysql` через SSH-доступ (`mysql -u пользователь_базы_данных -p -A имя_базы_данных < полный_путь_к_файлу_tmgco.sql`).

Извлеките из архива папку `tmgco\classes` в каталог

```
<путь к UMI>/
```

на Вашем сайте.

Извлеките из архива папки `tmgco\tpls` и `tmgco\xslt` (с заменой существующих файлов) в каталог

```
<путь к UMI>/templates/<название текущего шаблона>/
```

на Вашем сайте.

2. Добавьте способ оплаты

В панели администрирования UMI нажмите кнопку «Модули» (рисунок 1, цифра 1) и выберите раздел «Интернет магазин» (рисунок 1, цифра 2).

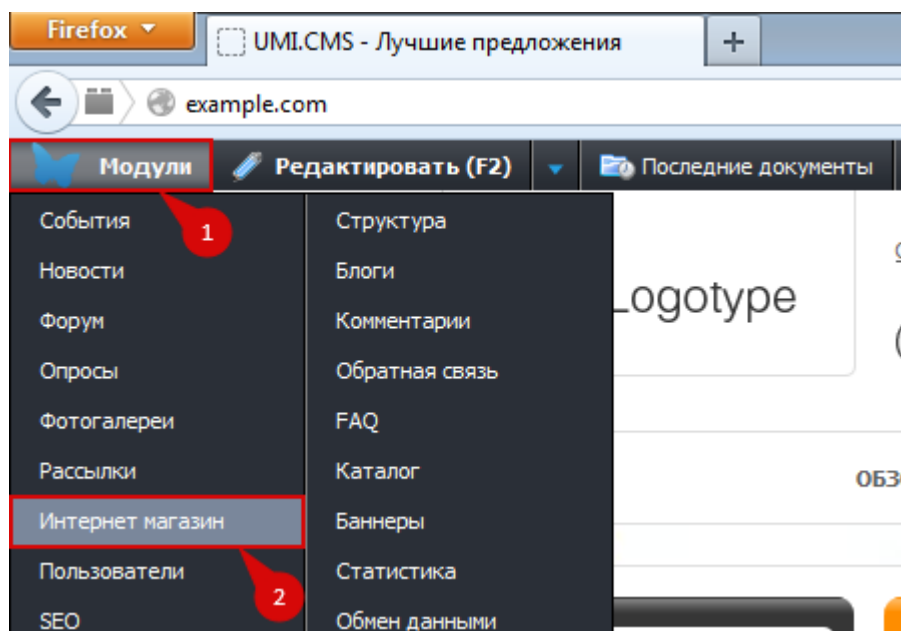


Рисунок 1. Переход в раздел «Интернет магазин»

На открывшейся странице выберите вкладку «Оплата» (рисунок 2, цифра 1), наведите курсор мыши на кнопку «Добавить способ оплаты» (рисунок 2, цифра 2) и в открывшемся списке выберите «tmgsco» (рисунок 2, цифра 3).

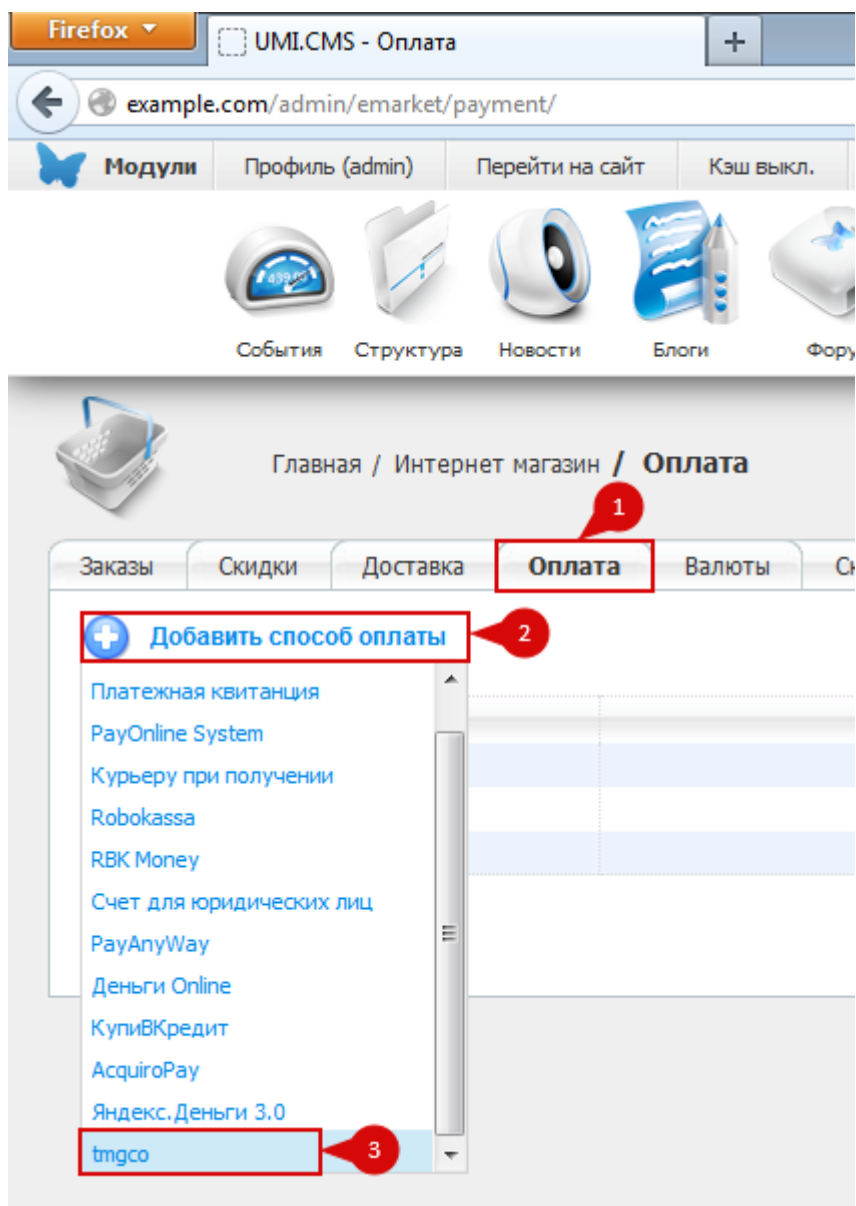


Рисунок 2. Добавление способа оплаты

3. Настройте модуль

На открывшейся странице произведите настройку модуля:

- в поле «Название» введите название способа оплаты, например «Банковские карты» (рисунок 3, цифра 1)
- убедитесь, что в поле «Тип оплаты» установлено значение «tmgsco» (рисунок 3, цифра 2)
- в поле «URL for payment form» введите адрес платежной формы, который Вам сообщит технический специалист, например, <http://pay.example.com/order/inline/> (рисунок 3, цифра 3)
- в поле «Secret key» введите ключ, который Вы указали в анкете "Настройка" в разделе 3, параметр 3.2.3 "secret_key" (рисунок 3, цифра 4)

После настройки нажмите кнопку «Добавить и выйти» (рисунок 3, цифра 5).

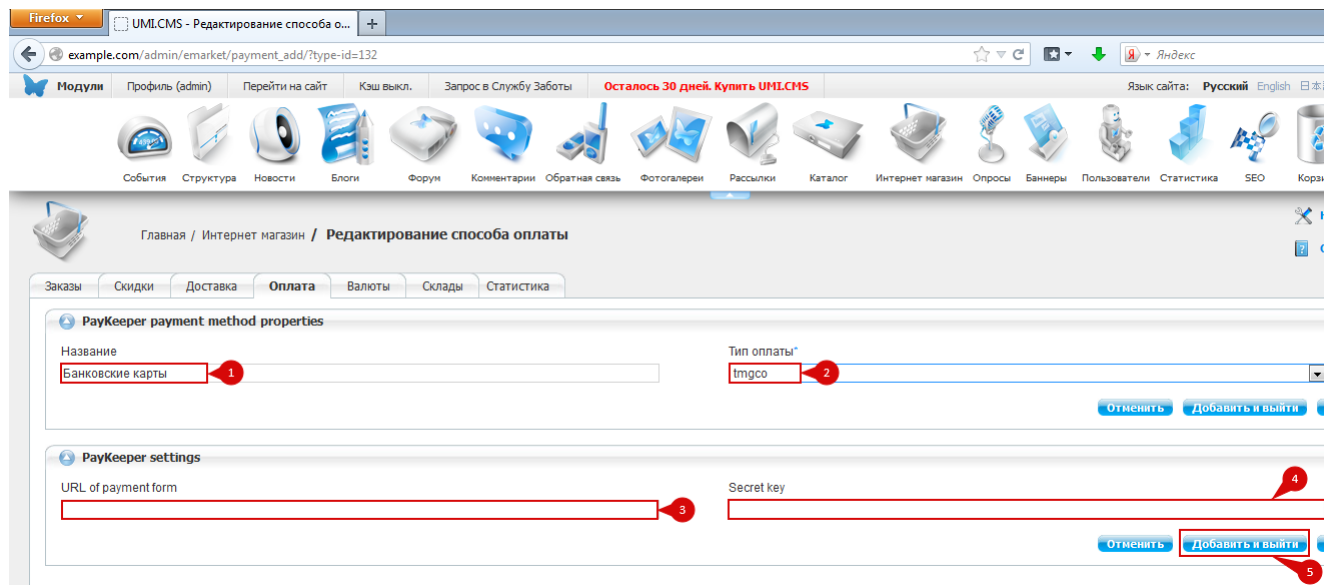


Рисунок 3. Настройка модуля.

4. Заполните анкету «Настройка»

Заполните следующие параметры в анкете "Настройка":

Раздел 3, параметр 3.2.1 "post": <флаг установлен>

Раздел 3, параметр 3.2.2 "url ": http://Ваш_Домен/

Раздел 6, параметр 6.1 "backurl.success": http://Ваш_Домен/

Раздел 6, параметр 6.2 "error.backlink": http://Ваш_Домен/